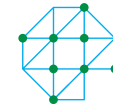


Ontwerpprincipes sociale binding



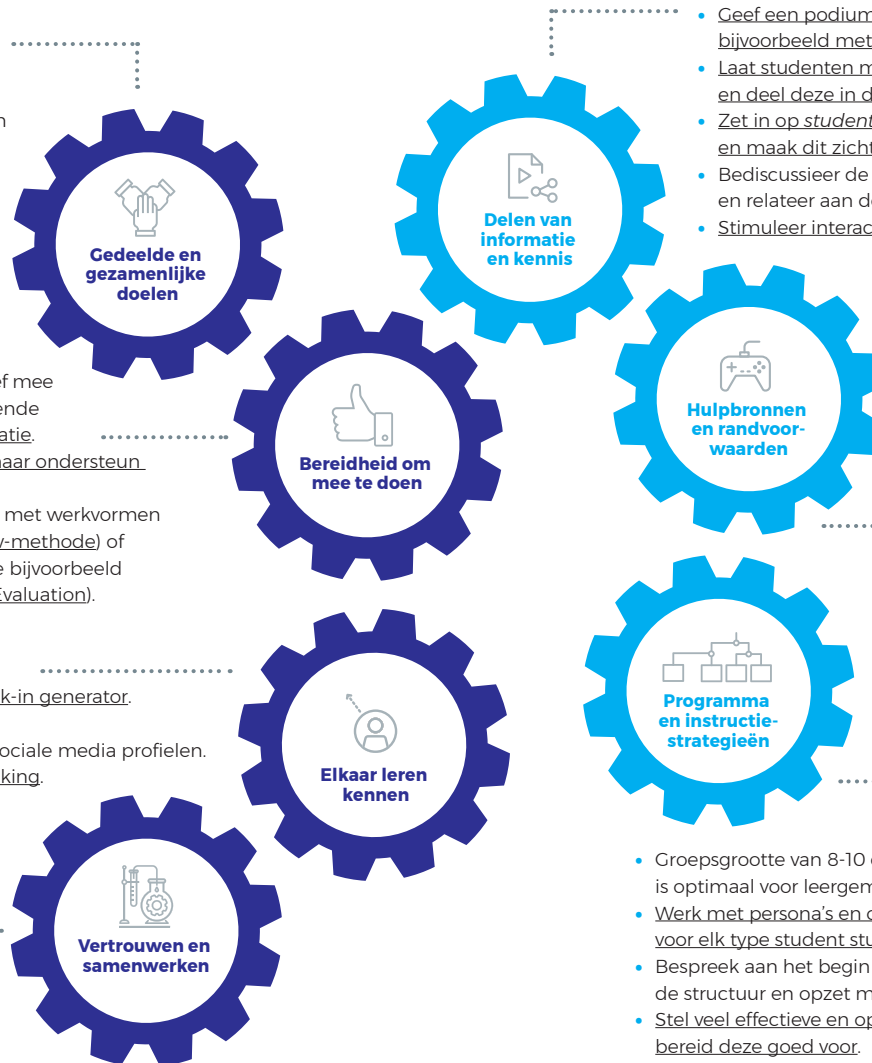
Op basis van literatuurstudie is in kaart gebracht wat er al bekend is over factoren die bij kunnen dragen aan sociale binding in online en blended leergemeenschappen. Deze studie heeft geleid tot de formulering van zeven ontwerpprincipes, die kunt hanteren om sociale binding te stimuleren. Per ontwerpprincipes staan werkvormen en voorbeelden, die direct toepasbaar zijn in de praktijk. Op deze overzichtspagina staat daarvan een samenvatting met enkele aanvullingen.

- Laat studenten persoonlijke en gezamenlijke (leer)doelen opstellen.
- Leg regelmatig de verbinding tussen de opgestelde (leer)doelen en de cursusdoelen.
- Reflecteer aan het eind van een cursus op de (leer)doelen.
- Werk actief aan gezamenlijk doelen, en deel ze bijvoorbeeld via een tool als Padlet of Mural.

- Stimuleer alle studenten om actief mee te doen, zet daarbij in op activerende werkvormen en formatieve evaluatie.
- Biedt studenten keuzevrijheid, maar ondersteun deze voldoende.
- Voorkom freeriding, bijvoorbeeld met werkvormen voor groepswork (zoals de JigSaw-methode) of procesgerichte peerfeedback (zie bijvoorbeeld FeedbackFruits Group Member Evaluation).

- Maak duidelijke afspraken over de communicatie.
- Doe check-ins en check-outs, gebruik bv. de check-in generator.
- Werk met buddy-systemen.
- Creëer een digitaal smoeboek, gebaseerd op sociale media profielen.
- Zet in op activerende werkvormen voor kennismaking.

- Laat studenten persoonlijke ervaringen delen, met name in kleinere groepen.
- Geef studenten een eigen samenwerkingsplek waar ze documenten kunnen delen, chatten en co-creëren, bijvoorbeeld in de digitale leeromgeving.
- Maak duidelijke afspraken over samenwerken.
- Bevorder gelijkwaardige deelname.



- Geef een podium aan studenten, werk bijvoorbeeld met peer instructie.
- Laat studenten mind-maps maken, en deel deze in de digitale leeromgeving.
- Zet in op student-generated-content en maak dit zichtbaar.
- Bediscussieer de inhoud met studenten, en relateer aan doelen.
- Stimuleer interactie onderling en met de leerinhoud.

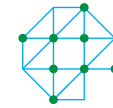
- Draag zorg voor een goede inrichting van de digitale leeromgeving.
- Creëer en bespreek een duidelijke communicatiestructuur.
- Maak een overzicht met veel gestelde vragen over het leren in de digitale leeromgeving, maak deze beschikbaar voor studenten en bespreek hem.
- Stel zogenaamde netiquette op, oftewel gedragsregels voor online leren.
- Richt een vast kanaal in, waar studenten vragen kunnen stellen (zoals een discussieforum of via sociale media).

- Groepsgrootte van 8-10 deelnemers is optimaal voor leergemeenschappen.
- Werk met persona's en check of je cursus voor elk type student studeerbaar is.
- Bespreek aan het begin van de cursus de structuur en opzet met je studenten.
- Stel veel effectieve en open vragen, bereid deze goed voor.
- Organiseer peerfeedback, maar begeleid studenten voldoende.

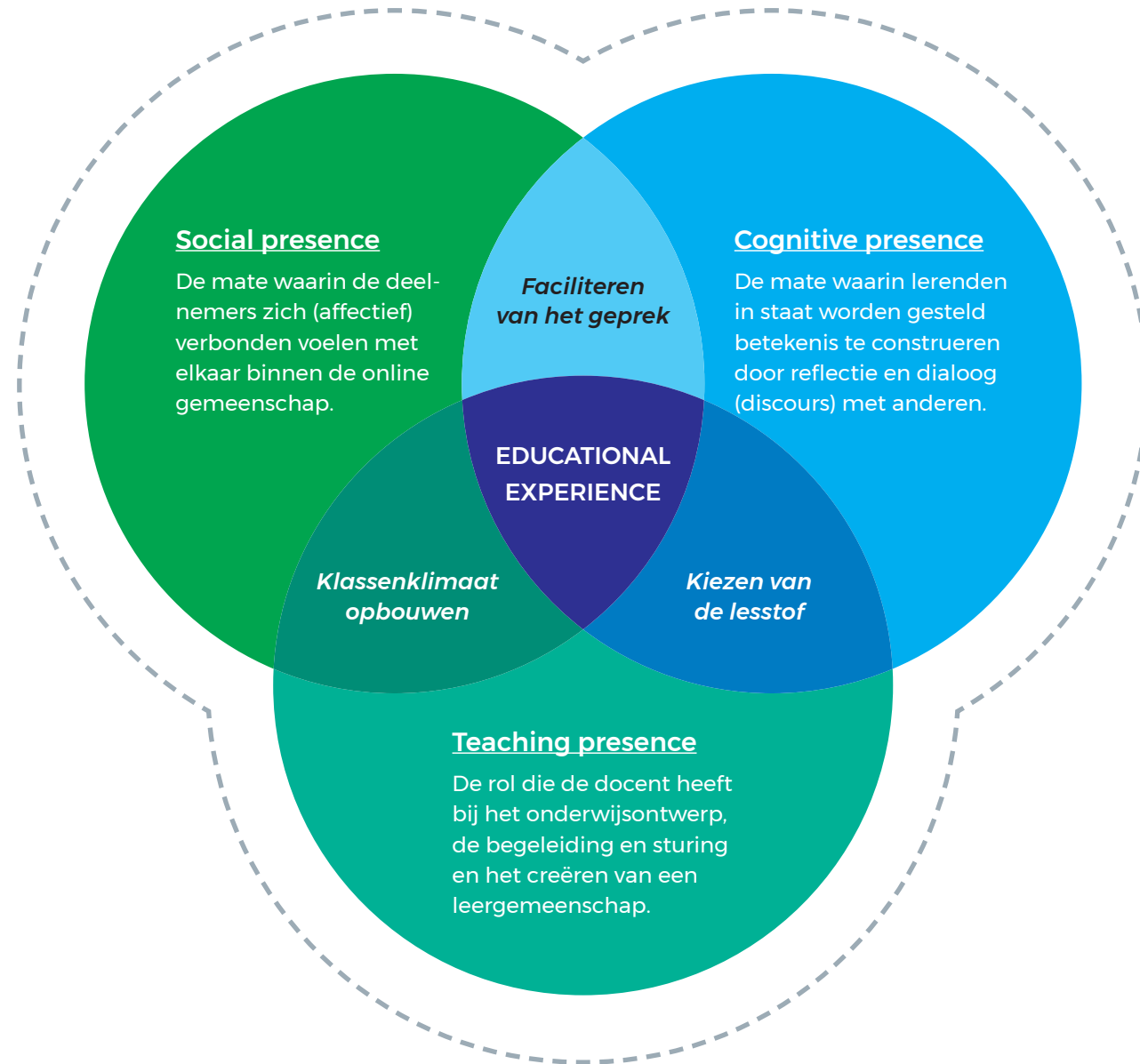


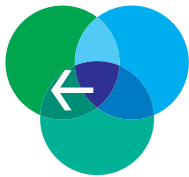
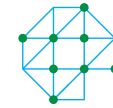
- Inhoudelijke elementen en houdingsaspecten
- Vorm en randvoorwaardelijke aspecten

Sociale aanwezigheid bij community leren



Het **Community of Inquiry** raamwerk wordt veel gebruikt om een diepgaande en betekenisvolle blended leerervaring te creëren, door middel van drie onderling afhankelijke componenten: sociale, cognitieve en pedagogische aanwezigheid. Sociale aanwezigheid (social presence) is een voorwaarde voor een effectieve leergemeenschap, terwijl cognitieve aanwezigheid (cognitive presence) zorgt voor gestructureerde en gestuurde activiteiten gericht op het versterken van betrokkenheid. Pedagogische aanwezigheid (teaching presence) betreft gepaste instructie, facilitering en sturing vanuit de docent op de sociale en cognitieve aanwezigheid van studenten. Met andere woorden, de docent creëert een veilig (sociaal) leerklimaat en ontwerpt en faciliteert een passend onderwijsaanbod. Deze infographic bevat tips voor het versterken van elke vorm van 'aanwezigheid' binnen blended leren.





Sociale aanwezigheid

Gaat over het ontwerpen, onderhouden en versterken van een veilige leeromgeving waarin vanuit vertrouwen en open communicatie samen wordt geleerd. Relevante aspecten zijn veiligheid, open communicatie, groepscohesie en emotionele binding. De volgende werkvormen en tips ondersteunen en ontwikkelen sociale aanwezigheid:

Social presence

De mate waarin de deelnemers zich (affectief) verbonden voelen met elkaar binnen de online gemeenschap.

Werkvormen die bijdragen aan sociale aanwezigheid

- Plaats een welkomstbericht in de digitale leeromgeving.
- Maak een discussiebord of andere online ruimte waarin iedereen zichzelf kan voorstellen.
- Introduceer op het discussieboard de onderwijsteams (asynchroon) aan de studenten, aan de hand van video, afbeeldingen en tekstuele begroetingen.
- Nodig studenten uit om zichzelf voor te stellen op het discussieforum.
- Gebruik ijsbrekers in de (online) bijeenkomst om binding en vertrouwen te ontwikkelen.
- Gebruik meerdere (online) kanalen om communicatie en interactie te bevorderen zoals e-mails en het discussieforum.
- Maak duidelijk waar en wanneer je beschikbaar bent voor vragen en via welk (online) kanaal.
- Gebruik emoticons en humor in communicatie en cursusinhoud.
- Moedig studenten aan om een docent-vrije ruimte te creëren met behulp van social media tools.

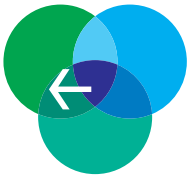
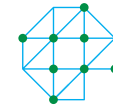
Acties voor het bevorderen van open communicatie

- Communiceer duidelijk over de cursusverwachtingen in de daarvoor geschikte kanalen.
- Publiceer een "webiquette" voor online bijeenkomsten. Dit is een gedragscode die je zelf kan ontwikkelen of samen met de studenten. Een dergelijk code kan ook heel nuttig zijn voor de offline bijeenkomsten.
- Moedig studenten aan om hun ervaringen, voorbeelden, ideeën en gevoelens te delen, zodat meerdere perspectieven zichtbaar zijn en ontwikkeld kunnen worden.
- Moedig alle studenten aan om deel te nemen aan- en te reageren op elkaars bijdrage op het discussieforum.
- Stimuleer het gebruiken van elkaars naam en het geven van feedback.

Ontwikkelen van groepscohesie

- Maak gebruik van activiteiten waarbij studenten in teams samenwerken aan kleine groepsdiscussies, brainstormsessies en probleemoplossende opdrachten.
- Ontwikkel peerfeedback opdrachten voor het opbouwen van relaties.
- Wijs groepsrollen toe, maar wissel de rollen af tussen de studenten.
- Bied mogelijkheden voor het zelf selecteren van groepsleden.
- Beloon studenten die elkaar steunen.

Sociale aanwezigheid bij community leren



Cognitieve aanwezigheid

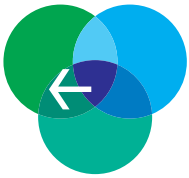
Bij het ontwikkelen van cognitieve aanwezigheid ontwikkelt de docent een onderwijsaanbod gericht op het verwerven van de leeruitkomsten met een focus op onderzoekend leren. Hiervoor zijn verschillende modellen en methodieken uitgewerkt die prima in dit model kunnen passen. Hieronder enkele tips om de cognitieve aanwezigheid te ontwikkelen en vergroten:

- Bied taken aan die probleemoplossende, reflectieve en kritische denkvaardigheden stimuleren.
- Maak gebruik van inhoudelijke en procesgerichte hulpmiddelen om de dialoog tussen studenten onderling en met de docent te bevorderen.
- Zorg voor een verscheidenheid aan verschillende soorten werkvormen en opdrachten zoals video, quiz, audio, opiniepeiling, reflectie, teamwerk, lezingen, spelletjes, enz.
- Bied mogelijkheden voor brainstormen in groepsverband (bijv. door conceptkaarten te maken voor groepen).
- Ontwikkel peerfeedback opdrachten met duidelijke rubrieken voor beoordeling.

Teaching presence

De rol die de docent heeft bij het ontwerp, de begeleiding en sturing en het creëren van een leergemeenschap.

Sociale aanwezigheid bij community leren



Pedagogische aanwezigheid

Gaat over het ontwerpen, faciliteren en richting geven aan de sociale en cognitieve aanwezigheid. Het betreft hier onder meer het kiezen van het meest geschikte leermateriaal, het maken van het onderwijsontwerp en het selecteren van de best passende didactiek. Hiermee leg je de basis voor effectief leren, ondersteunen en begeleiden van studenten. Hieronder enkele tips om de pedagogische aanwezigheid te ontwikkelen en vergroten:

Cognitive presence

De mate waarin lerenden in staat worden gesteld betekenis te construeren door reflectie en dialoog (discours) met anderen.

- Kies bij het maken van het onderwijsontwerp voor werkvormen waarin studenten kunnen samenwerken.
- Gebruik activerende werkvormen en moedig studenten aan interactief met elkaar te leren.
- Monitor het leerproces en organiseer veel feedback, constructief en tijdig. Dat een student actief bezig lijkt, wil nog niet zeggen dat hij of zij ook cognitief actief is.
- Creëer ruimte voor samenwerken, samen leren en geef de studenten ondersteuning waar nodig.
- Organiseer niet allee formeel onderwijs, maar bied juist ook ruimte voor informele ontmoeting en non-formele uitwisseling (zonder vaste doelen, maar wel gestructureerd).
- Besteed extra aandacht aan degenen die dreigen te falen.

Van eerste contact tot thuisvoelen

Wat: Studentboarding gaat over het uitwisselen van informatie tussen de nieuwe student en de onderwijsinstelling. Het gaat over (wederzijdse) feedback en verbinding.

Doel: verminderen van studie-uitval of vertraging door het creëren van sociale en academische integratie, waarbij studenten zich vanaf het eerste contact tot en met de eerste 100 dagen (en daarna) gaat thuisvoelen in de klas, opleiding en instelling.

Pre-boarding

Vooraf:

Ontdekken; Van open dag tot inschrijving De student leert de instelling kennen en ontdekt de verschillende opleidingen en hoe deze aansluiten bij de eigen interessegebieden.

Onboarding

Fase 1:

Aanhaken; Van inschrijving tot introductie Studenten leren de cultuur, normen en waarden kennen van de gekozen opleiding en leren hun weg praktisch en organisatorisch te vinden.

Fase 2:

Socialiseren; De introductieperiode Studenten creëren binding met elkaar en met docenten, ze bouwen aan hun eerste netwerk.

Fase 3:

Thuisvoelen; De eerste 100 dagen Verdere binding met de opleiding, met medestudenten en met docenten. Er is een gevoel van verbondenheid en thuisvoelen.

Fases en activiteiten studentonboarding

FASE 0 Open dag - inschrijving	FASE 1 Inschrijving - introductie	FASE 2 Introductieperiode	FASE 3 De eerste 100 dagen	GROEIEN
Werk met interactieve opdrachten en challenges om studenten tussen en na de studiekeuze alvast de instelling en opleiding te ontdekken.	Student doet interactieve opdrachten die gericht zijn op de cultuur van de opleiding en instelling.	Benut de introductie ten volste en zet sterk in op socialisatie. Beloon deelname aan introductie-activiteiten.	De eerste 100 dagen zijn cruciaal voor studiesucces. Zet in op uitdagende, leerzame en sociale activiteiten voor binding en het creëren van een thuisgevoel.	Blijf continu inzetten op socialiseringsactiviteiten.
Ontdekken	Aanhaken	Socialiseren	Thuisvoelen	
<ul style="list-style-type: none"> Bekijk alvast een online mini-college. Doe mee aan een virtuele speurtocht of escaperoom op de campus. Maak kennis met jouw studiestad. Ontmoet een huidige student of alumnus. Doe mee aan een proefstudeerdag. 	<ul style="list-style-type: none"> Verken de digitale leeromgeving. Neem de blended leerreis van de eerste cursus door. Zoek in de bibliotheek naar artikel X. Kijk een film over ... Presenteer jezelf aan je medestudenten door ... Maak een diagnostische toets. 	<ul style="list-style-type: none"> Neem deel aan een pubquiz (bv. van de studievereniging). Doe mee aan een bootcamp, werk in teams. Doe mee aan de muziekbingo. Bezoek workshops. Ga sporten met medestudenten. Maak een profiel aan in de digitale leeromgeving. 	<ul style="list-style-type: none"> Maak in teams een promovideo voor je opleiding. Interview een alumnus. Vul een enquête in over ... Doe workshops om te leren studeren. Verdiep je alvast in de inhoud van het volgende vak. Ga in gesprek met een studiepsycholoog. 	

Strategieën en voorbeelden

Alle werkvormen uit de overzichtstabel zijn uitgewerkt in werkvormenkaartjes. Zie hiervoor de bijlage bij dit product. Gebruik ze ter inspiratie bij het ontwerpen van je onderwijs.

		kleine groepen (5-30 personen)	Grote groepen (30+ personen)
Studenten onderling 	Fysiek	<ul style="list-style-type: none"> Het verhaal van je naam Twee waarheden, één leugen Gemeenschappelijke grond 	<ul style="list-style-type: none"> PubQuiz Dit of dat
	Online synchroon	<ul style="list-style-type: none"> Voorstelrondje Voorwerpenronde Locatie annoteren 	<ul style="list-style-type: none"> Vraagkaarten in break-out rooms Break-out rooms laten doorlopen in de pauze Zie werkvormen voor kleine groepen, maar dan onderling in break-out rooms
	Online asynchroon	<ul style="list-style-type: none"> Kennismakingstekst met foto op forum plaatsen (smoelenboek) Collaboratieve concept map maken Collaboratieve annotatie 	<ul style="list-style-type: none"> Samenwerkings-opdracht buiten contacttijd Studiegroepjes instellen op basis van interesses (bv. katten of SciFi) Social Café forum
Met de docent en het vak 	Fysiek	<ul style="list-style-type: none"> Groepspresentatie Denken-delen-uitwisselen Kernconcepten identificeren Sneeuwbal discussie 	
	Online synchroon	<ul style="list-style-type: none"> Eerder aanwezig zijn en langer blijven voor small-talk Mogelijkheid tot vragen stellen aan docent in een break-out room (1-op-1) Persoonlijk contact inlassen (motivatie, studievaardigheden, tips voor docent) Tips en ervaringen van ouderejaars (pitches) Facultatieve koffiekamer (of kroeg) inlassen (bijvoorbeeld iedere dag van 9:00 tot 9:30) 	
	Online asynchroon	<ul style="list-style-type: none"> Voorstelvideo's Social media profielen (zie smoelenboek) Tips en ervaringen van ouderejaars (clips of teksten) 	
Met de instelling		<ul style="list-style-type: none"> Virtuele tour over de afdeling, kantoor van docent, practicumzaal, etc. (Online) escape room Interview video's met experts 	